

# Lukija- profiili

## LATU&POLKU

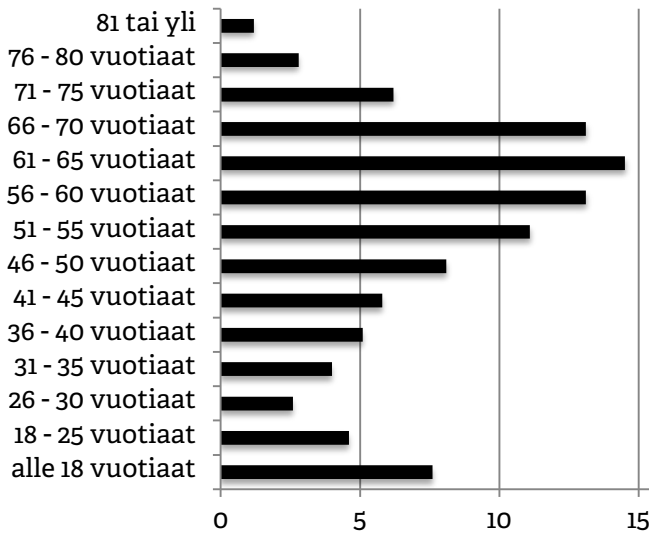
### TAVOITAT KAUTTAMME

12 200 lapsiperhettä  
19 000 aikuistaloutta (35-64 vuotta)  
8 300 lapsettomien nuorten taloutta  
12 000 senioria

### OSTOVOIMAA

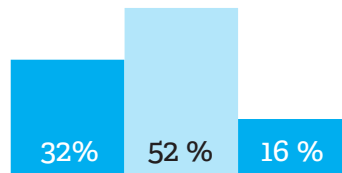
50 % lukijoista kuuluu Tilastokeskuksen luokittelun mukaan ylempään keskiluokkaan (35 %) tai ylimpään tuloluokkaan (15 %)

### LUKIJOIDEN IKÄJAKAUMA %

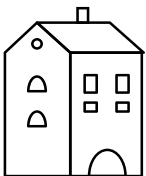


### HYVIN KOULUTETTUJA

Peruskoulu (32 %)  
Keskiaste (52 %)  
Korkekoulu (16 %)



### TÄÄLLÄ HE ASUVAT



19 % asuu pääkaupunkiseudulla  
11 % muissa isoissa kaupungeissa  
34 % kaupungeissa  
16 % taajamissa  
20 % maaseudulla



53 % asuu pientalossa  
62 % asuu omistusasunnossa

### TÄTÄ ME OLEMME...

- Latu&Polku on Suomen suurin ja luetuin ulkoilun harrastelehti
- Latu&Polku on Suomen Ladun jäsenlehti. Jäseniä Suomen Ladussa on 78 000
- Ilmestyy viisi kertaa vuodessa
- Yhdellä numerolla yli 130 000 kontaktia. Eniten lukijakontakteja suomalaisista liikunta- ja retkeilylehdistä
- Levikki 51 500 (LT 2013)
- Latu & Polku -lehteä jaetaan laajasti messu- ja yleisötapahtumissa, eri puolilla Suomea
- Latu & Polku -lehti on tutkitusti Suomen Ladun tärkein jäsenetu-lehti luetaan tarkasti, se säilytetään ja siihen palataan useasti

### OTA YHTEYS MYYNTIIMME

RAIJA HELLE, PUH. (09) 5424 2500  
ILMOITUKSET@SUOMENLATU.FI

Tositarinoita  
ulkoilma-  
elämästä.